



OLIVAR EN PRODUCCIÓN

212 HECTÁREAS EN EL ARCO DEL SOL

Establecimiento olivícola de 212 hectáreas a 18 km de Pueblo Garzón. El emprendimiento abarca 145 hectáreas efectivas con un total de 21.200 árboles, en su mayoría arbequina, coratina y picual de 9 años de edad en óptimas condiciones de desarrollo y sanidad. Existe espacio para la implantación de 15.000 olivos adicionales o el desarrollo de vitivinicultura y ganadería de cría en las restantes 67 hectáreas.

Muy buen acceso desde la Ruta 9, ubicado en zona rural muy panorámica sobre el Arco del Sol. Esta es una zona que a

nivel nacional y departamental le están dando un gran impulso para la producción de olivares, viñedos y agro turismo, teniendo grandes ventajas e incentivos como por ejemplo: caminería muy bien mantenida con amplios tramos pavimentados, planes de electrificación de cada lado del camino del Arco del Sol. Esta región es de alto y creciente valor inmobiliario con potencial de desarrollo agro-turístico.

Campo de lomadas moderadas, con suelos que drenan extremadamente bien, ideales para el cultivo de olivos y/o viñedos. Cuenta con

tajamares para riego y cañadas permanentes. Caminera interior de muy buena calidad. Moderno sistema de riego por goteo con potencial para hasta 40,000 plantas. Construcciones nuevas de excelente calidad para el personal: casa de capataz, casa de peones, galpón. Paneles y termotanques solares; reciente instalación de UTE. Varias almazaras nuevas en la zona (Agroland, O33, Quebrada de los Olivos) ofrecen posibilidades de comercialización y procesamiento de las cosechas.

Precio de venta total U\$S 2.800.000



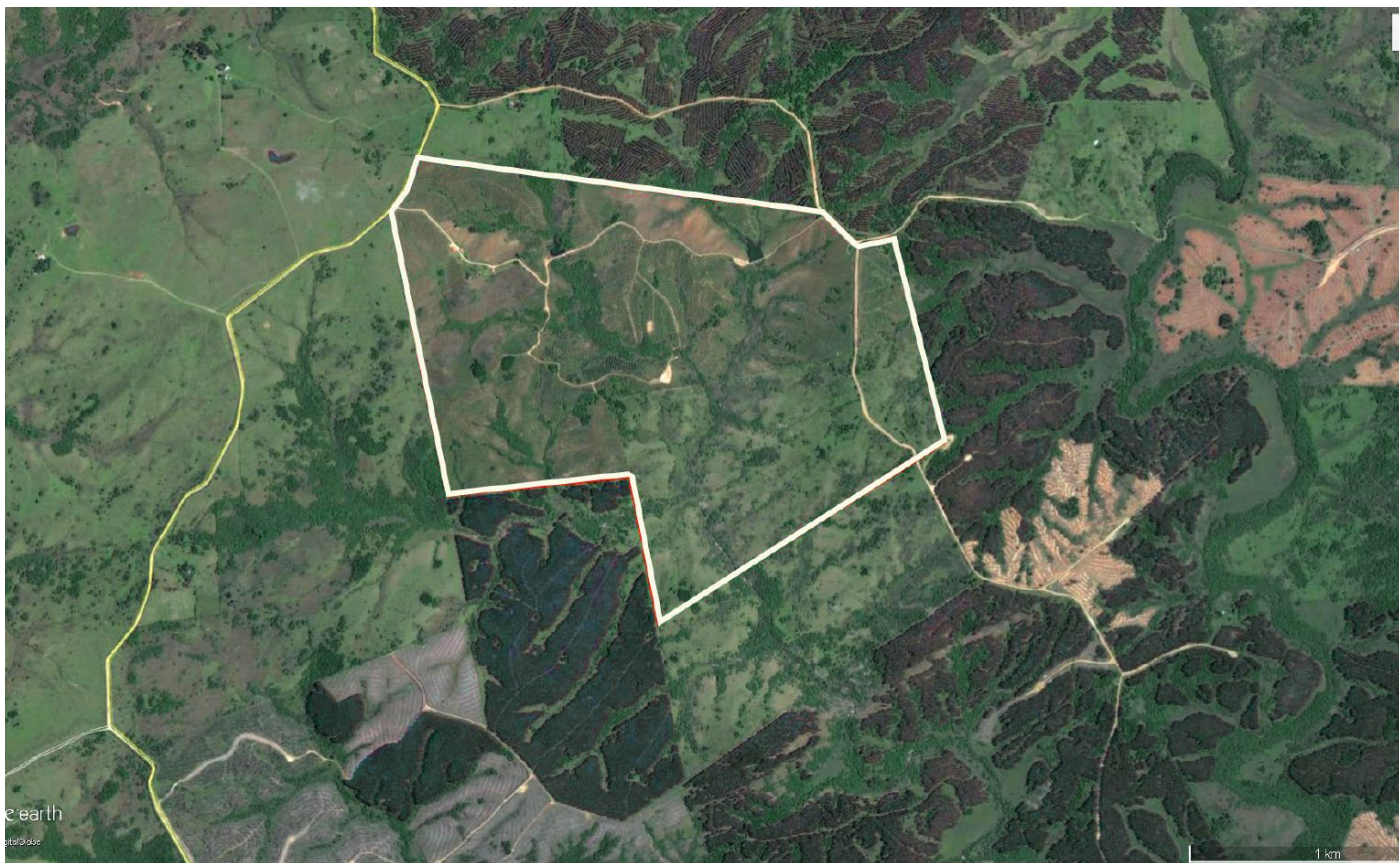
**Colinas
de Garzón**

Pueblo Garzón

Agroland

Cno. Saiz Martínez

Ruta 9

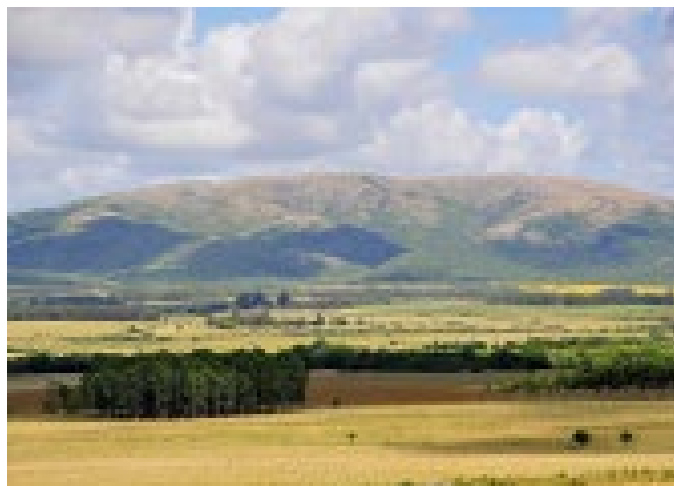


212 hectáreas ubicadas a 18 km de Pueblo Garzón, a 30 km de la Ruta 9 y a 54 km de José Ignacio.

ARCO DEL SOL

El Proyecto “Arco del Sol” es una iniciativa basada en los recursos naturales, culturales y el patrimonio en su sentido más amplio. Es una propuesta de turismo alternativo estructurada en base a un recorrido de interés paisajístico –cultural por el área rural del departamento, que abarca 200 kilómetros de extensión.

Se sostiene sobre caminos rurales existentes identificados como de valor paisajístico y potencial integrador. El itinerario vincula las diferentes microrregiones del departamento en la dirección Este-Oeste, estructurado a partir de áreas, tramos y nodos, definiendo secuencias. De esta manera integra un patrimonio intangible de modos de vida, costumbres, eventos y formas de producción, asociados al territorio.







ANALISIS

EGRESOS	PROMEDIO	2017	2016	2015	2014	2013	2008-2012
Honorarios	5543	4320	4845	7023	5923	5606	
Administracion y Viaticos	23760	25200	25200	25200	22800	20400	
Sueldos, Leyes Sociales y otros	40451	42299	43192	42877	37645	36240	
Alimentacion	8427	8211	7086	8742	8900	9196	
Otros de manutencion	1961	1146	1611	2506	2092	2451	
BPS	12087	12979	13425	11778	11670	10583	
Fertilizantes	12343	8586	15432	8900	14734	14063	
Combustible	20473	24639	16640	20610	18327	22151	
Herbicidas+funguicidas+insecticida	12249	16270	7675	14072	14187	9041	
Lubricantes y filtros	2286	2829	2938	3145	1744	776	
Mantenimiento Instalaciones	1745	1661	387	2906	1780	1993	
Mantenimiento plantacion	1668	2357	63	1020	970	3928	
Mantenimiento Maquinaria	2059	2155	2851	2873	895	1520	
Mantenimiento Riego	676	0	109	236	313	2720	
Comunicaciones	1027	1046	1272	1136	950	731	
Contribucion Inmobiliaria	893	1035	740	829	932	931	
Patentes y seguros	1252	1098	1111	1294	1429	1327	
TOTAL		155.831	144.577	155.147	145.291	143.657	820.000 *

* la inversión del 2008 al 2012 fue alta ya que fue la puesta en marcha, preparación de la tierra, desmonte , alambrados, etc.

El % de inversión en plantación de olivos es 0 al decimo año de plantado, están cambiando Barneas por coratinas desde hace 2 años.

HERRAMIENTAS

MODELO

VALOR APROX

Tractor						85.000
Tractor	John Deere	5403	60 HP	Con pala frontal		23.000
Trailla	Tatu		1 m3			5.000
Fumigadora			600 LTS			2.500
Atomizadora	Comet	Italiana	1000 LTS			6.000
Barra p/herbicida						1.500
generador	Lovol	380 Volts	120 HP			15.000
Chilquera	Yomel					2.000
Chilquera doble	Tatu					4.000
Cosechadora	De vibrador		con	paraguas		44.000
Camioneta	Mahindra					8.000
Varios						6.100
Riego	Exitencias		para	13.000 plantas		30.000

Es importante aclarar que a los largo de estos 9 años, se logró tener un personal de enorme jerarquía y capacidad que conoce a la perfección el mantenimiento y el cuidado de este emprendimiento.

RESUMEN

Total valor 212 hectáreas	U\$S 2.120.000
Gasto total de mantenimiento hasta hoy	U\$S 1.564.503
Plantación 82 hectáreas (U\$S 2.500 x ha) *	U\$S 205.000
Riego 82 hectáreas (de lo actualmente plantado)	U\$S 410.000
Valor de la maquinaria + varios + riego	U\$S 232.100
Valor superficie edificada (galpón, casa personal, casa capataz, casetas bombas.	U\$S 180.000
Caminería	U\$S 40.000
2 tajamares, uno grande y otro chico.	U\$S 15.000
Conección a electricidad	U\$S 7.000
Total	U\$S 4.773.603

* Consideramos el valor del costo de plantarlo al día de hoy, pero el gastó entre U\$S 3.500 y U\$S 4.000 por hectárea. El aceite de oliva que ellos produjeron ya tiene 2 premios internacionales de importancia.

VARIETADES - PRODUCCIÓN Y VENTAS - FEBRERO 2018

	P2008	O2009	P2010	P2015	O2018	TOTAL
Coratina	900	1.170	520	2.000	2.000	6.590
Arbequina		4.287	3.374			7.661
Picual		3.108	1.940			5.048
Manzanillo	1.000	376				1.376
Picholine	734	259	-487			506
Total Plantado	2.634	9.200	5.347	2.000	2.000	
P: Primavera				En Produccion		17.181
O: Otono				Nuevas		4.000
				Total		21.181

Nota: hay unas 4000 Barneas que reemplazaremos por unas 2500 Coratinas nuevas en 2019.

Cosechas

Tons

2015	35	Primer año de cosecha
2016	190	Cosecha normal
2017	50	Producción afectada por temporales
2018e	50-70	Producción afectada por falta de frio
2019e	350-400	Estimación basada en tamaño de plantas

	Plantas	O2009	P2010	P2015	O2018	TOTAL
Coratinas	6.590					
Arbequinas	7661					
Picual	5048					
Manzanillo	1376					
Picholine	506		10kg/pl	20kg/pl	25kg/pl	30kg/pl
TOTAL	21.181		211810	423620	529525	635430
1. PLANTAS EN PRODUCCION	17.181		171810	343620	429525	515430
VENTA FRUTA/kg	0,45		77315	154629	193286	231944
PROD % ACEITE (-8% a almazara)	0,12		18968	37936	47420	56903
VENTA ACEITE GRANEL ExV	\$4,50		85355	170710	213388	256066
VENTA ACEITE BOTELLA			136568	273137	341421	409705
Precio 1/2 lt a super	\$4,80					
Botella/etiqueta/tapon/embot	\$1,2					
2. TOTAL POTENCIAL 145has	24.181		241810	483620	604525	725430
VENTA FRUTA/kg	0,45		108815	217629	272036	326444
PROD % ACEITE (-8% a almazara)	0,12		26696	53392	66740	80087
VENTA ACEITE GRANEL ExV	\$4,50		120131	240262	300328	360394
VENTA ACEITE BOTELLA			192210	384420	480525	576630
Precio 1/2 lt a super	\$4,80					
Botella/etiqueta/tapon/embot	\$1,2					
3. TOTAL POTENCIAL 212has	33.681		336810	673620	842025	1010430
VENTA FRUTA/kg	0,45		151565	303129	378911	454694
PROD % ACEITE (-8% a almazara)	0,12		37184	74368	92960	111551
VENTA ACEITE GRANEL ExV	\$4,50		167327	334654	418318	501982
VENTA ACEITE BOTELLA			267724	535447	669309	803171
Precio 1/2 lt a super	\$4,80					
Botella/etiqueta/tapon/embot	\$1,2					

RECONOCIMIENTOS

OLIVINUS Concurso internacional de aceites de oliva extra virgen en América Latina.

Premio: Prestigio Oro



TERRAOLIVO Mediterranean International Olive Oil Competition - Israel

Premio: Prestige Gold

